

9 신천안골천외 1개소 재해우려제방 정비공사

담당부서 : 건설과 노기섭 (☎519-4682)

하천(구거)노후화에 따른 붕괴우려 제방호안 시설물을 정비하여, 인접 농경지 주민의 재산을 보호하고 안전사고를 예방하고자 함.

□ 사업개요

- 사업위치 : 선동 998-1번지(신천안골천 외 1개소)
- 사업기간 : 2015. 1. ~ 2015. 6.
- 사업규모 : 하천(구거)정비 L = 500m
- 사업비 : 250백만원(전액시비)
 - ▷ 설계용역 15 / 공사 235
- 사업내용 : 하천(구거)정비 1식

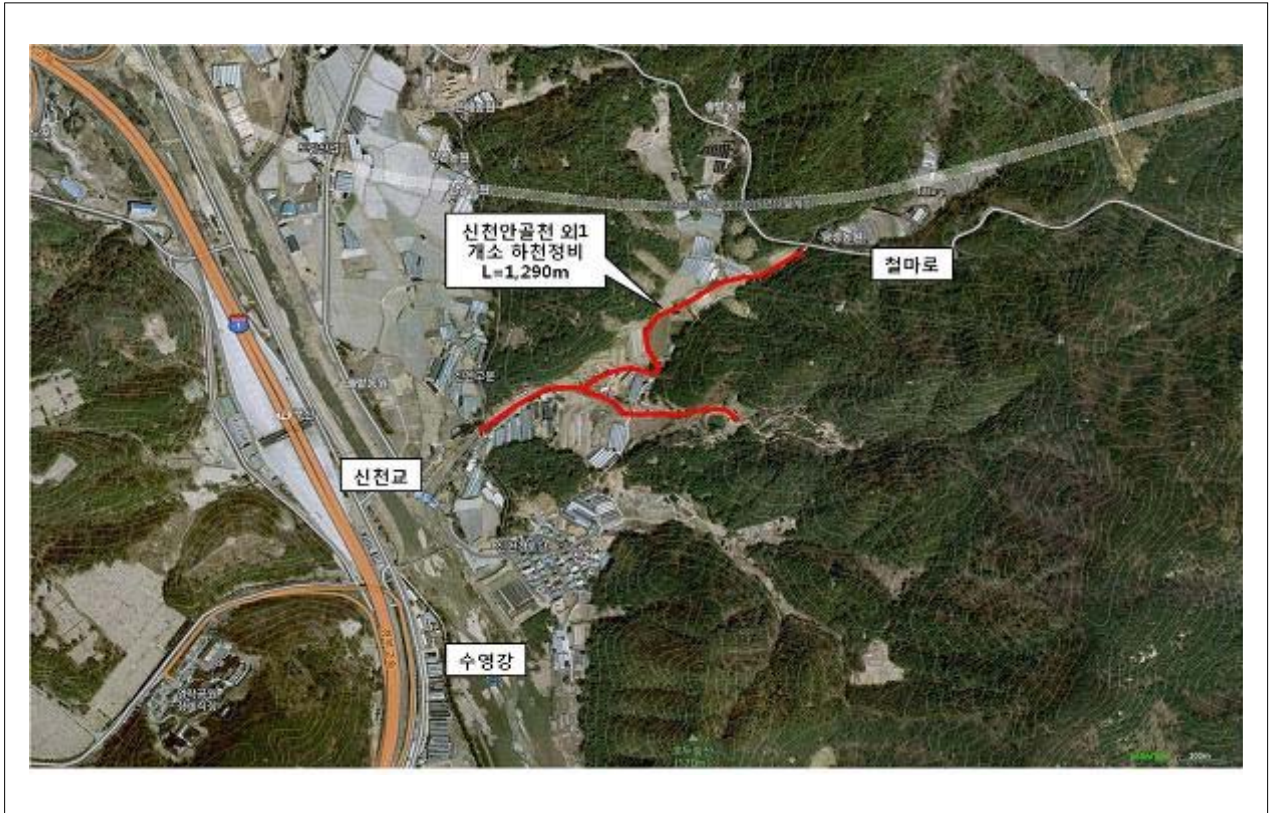
□ 추진현황

- 2015. 1. 19. : 실시설계용역 착수
- 2015. 3. 9. : 실시설계용역 준공
- 2015. 3. 25. : 공사착공
- 2015. 6. 1. : 석축쌓기 및 콘크리트 포장 시공
- 2015. 6. 19. : 공사준공

□ 기대효과

- 하천(구거) 노후화 및 붕괴우려 제방호안 시설물을 정비하여 인접 농경지 주민재산 보호 및 안전사고 예방

□ 위치도



□ 현장사진

조 성 전	조 성 후