

20 온천천 붕괴우려 석축제방 정비공사

담당부서 : 건설과 신승모 ☎519-4682

부산의 대표적 도심하천인 온천천 내 석축제방 호안정비 및 보수·보강 등 하천시설물 정비를 통하여 구조물의 기능향상과 재난예방도모

□ 사업개요

- 사업위치 : 온천천(구서동 구서교~남산동 공영주차장)
- 사업기간 : 2014. 1. ~ 6월
- 사업규모 : 석축호안 정비 L=1,710m(석축쌓기 및 보수·보강)
- 사업비 : 314백만원(시 300, 구14, 소규모재해예방사업)
- ▷설계용역 : 14백만원 / 공사 300백만원

□ 추진현황

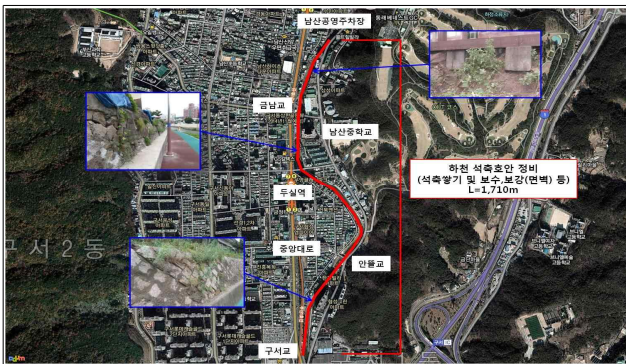
- '13. 10. : '14년도 재해예방사업 가내시 통보
- '13. 11. 18. : 실시설계용역 착수(구 재난기금)
- '13. 12. : 시비보조금 교부 ▶ 300백만원
- '14. 01. 16. : 실시설계용역 준공
- '14. 02. 24. : 공사 착공
- '14. 06. 18. : 공사 준공

□ 기대효과

- 온천천 상류구간의 노후화 및 재해우려가 있는 석축호안을 정비(쌓기 및 보수·보강)하여 산책로 이용시민들의 안전사고 우려 해소 및 도심하천 미관제고 시급
- 온천천 상류구간의 안전하고 쾌적한 산책로 제공

❖❖❖ 1

□ 위치도



□ 현장사진

