

# 14 선동 상현마을~기장경계간 도로개설

담당부서 : 건설과 박치현(☎519-4692)

- 개발제한구역내 도시기반시설 설치로 정주 의욕 고취
- 산책로(자전거도로) 확충으로 회동수원지 및 갈맷길 접근성 용이

## □ 사업개요

- 위 치 : 선동 상현마을 ~ 기장경계간
- 사업기간 : 2009 ~ 2016년 이후
- 사업규모 : 도로개설 L=2,184m, B=12m
- 사업내용 : 도로개설 L=2,100m, 교량확장 L=84m
- 총사업비 : 14,000백만원 (국비 12,600, 구비 1,400)
- ▷ 연도별 투자계획

(단위:백만원)

구 분	총사업비	기투자	2014년	2015년	2016년이후
계	14,000	4,767	1,100	1,100	7,033
국비	12,600	4,170	990	990	6,450
시비					
구비	1,400	597	110	110	583

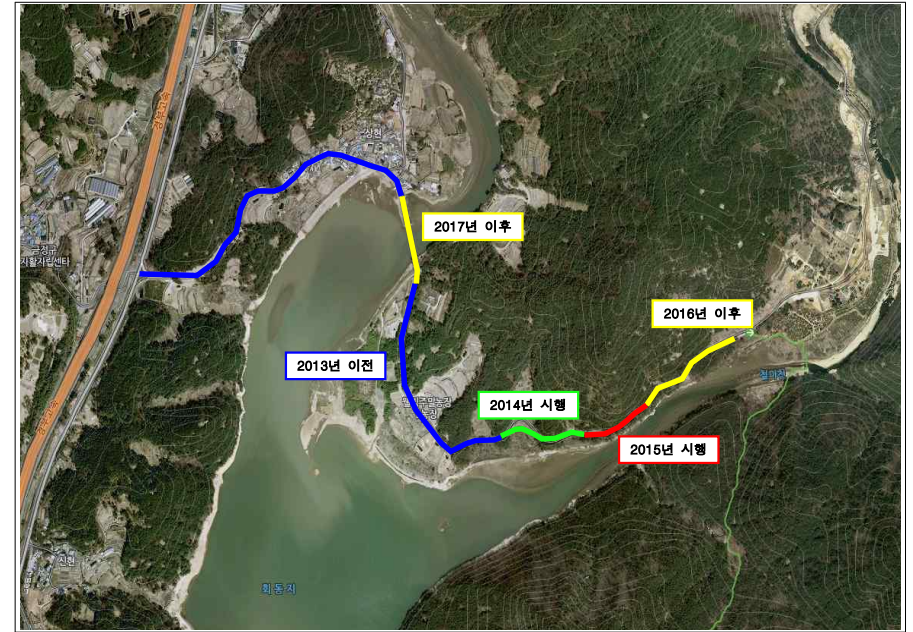
## □ 추진현황

- '09. ~ '13. : 1~4차 공사(L=1,190m) 준공
- '13. ~ '14. : 5차 공사(L=300m) 준공
- '14. ~ '15. : 6차 공사(L=240m) 준공
- '15. 6. : 7차 공사(L=135m) 착공

## □ 기대효과

- 도시기반시설 확충으로 지역균형발전 도모 및 정주의욕 고취
- 회동수원지 및 갈맷길 등 접근성 확보로 관광자원을 연계한 지역경제 활성화 도모

## □ 위치도



## □ 현장사진

