

19 산성터널 접속도로(금샘로) 개설

담당부서 : 건설과 박치현 (☎519-4692)

- 중앙대로 우회도로 확충으로 도심 교통체증 완화
- 산성터널 및 접속도로 연결로 기능 수행

□ 사업개요

- 위 치 : 장전동 금강식물원 ~ 구서롯데캐슬 APT 일원
- 사업기간 : 1993 ~ 2016이후
- 사업규모 : 도로개설 L=3,550m, B=20m (4차로)
- 사업내용 : 평면도로 L=2,700m, 지하차도 L=850m
- 총사업비 : 105,425백만원 (시비 91,413, 기타 14,012)
- ▷ 연도별 투자계획

(단위:백만원)

구 분	총사업비	기투자	2013년	2014년	2015년이후
계	105,425	32,725	2,000	4,000	66,700
국비					
시비	91,413	18,713	2,000	4,000	66,700
기타	14,012	14,012			

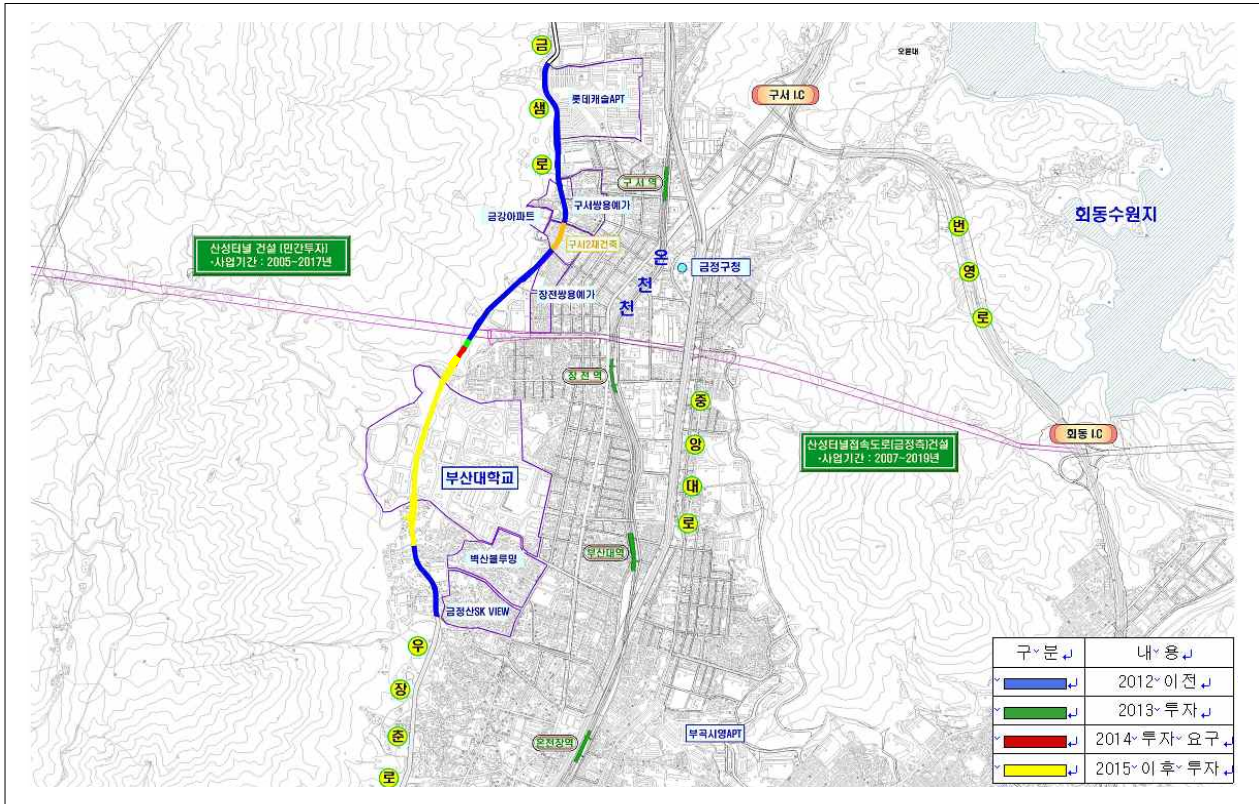
□ 추진현황

- '93~'09년 : 도로개설(L=1,890m) 준공
- '10~'13년 : 도로개설(L=376m) 준공
- '14년 7월 : 도로개설(L=110m) 착공

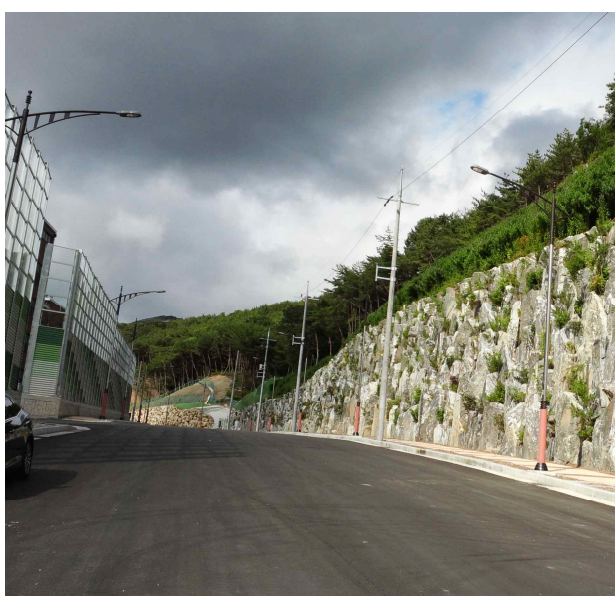
□ 기대효과

- 중앙대로 우회도로 확충으로 도심 간선도로 만성적 교통체증 완화
- 산성터널 및 접속도로(금정~화명) 연결로 기능 수행
- 온천장~구서동~청룡동간 산복도로망 완전 개통으로 지역개발 촉진

□ 위치도



□ 현장사진



2013년 이전 완료



2014년 시행 예정