


- 
- 제1절 의회현황
  - 제2절 의회운영
  - 제3절 의원명단

# 제1절 의 회 현 황

## 1. 일반현황

### 가. 연 혁

- 1991. 3. 26. 금정구의회 초대의원 선거(20개 선거구 27명)
- 1991. 4. 15. 초대 금정구의회 개원 및 초대 제1기 의장단 구성  
(의장 송진형, 부의장 김도영)
- 1992.3.27.~3.28. 초대 금정구의회 제1기 상임위원회 구성  
(의회운영위원회, 총무사회산업위원회, 도시건설위원회)
- 1992. 9. 21. 금정구의회 사무기구 직제 변경(사무과 → 사무국)
- 1993. 4. 14. 초대 금정구의회 제2기 원구성  
(의장 서윤석, 부의장 정규순)
- 1993.4.16.~4.17. 초대 금정구의회 제2기 상임위원회 구성  
(의회운영위원회, 총무사회위원회, 도시산업위원회)
- 1994. 4. 22. 경상남도 산청군의회와 「자매결연 공동선언문」 교환
- 1995. 4. 13. 초대 금정구의회 제3기 원구성  
(의장 박상해, 부의장 정차모)
- 1995. 4. 13. 초대 금정구의회 제3기 상임위원회 구성  
(의회운영위원회, 총무사회위원회, 도시산업위원회)
- 1995. 6. 27. 제2대 금정구의회 의원선거(21개 선거구 26명)
- 1995. 7. 11. 제2대 금정구의회 개원 및 전반기 원구성  
(의장 김도영, 부의장 김성국)
- 1995. 7. 12. 제2대 금정구의회 전반기 상임위원회 구성  
(의회운영위원회, 총무사회위원회, 도시산업위원회)
- 1996.12.28. 제2대 금정구의회 후반기 원구성  
(의장 박광호, 부의장 나봉진)
- 1996. 12. 30. 제2대 금정구의회 후반기 상임위원회 구성  
(의회운영위원회, 총무사회위원회, 도시산업위원회)



- 1997. 1. 1. 의회사무국 계증설 ▷ 의사계(1계)→의정계·의사계(2계)
- 1998. 6. 4. 금정구의회 제3대 의원선거(17개 선거구 17명)
- 1998. 7. 7. 제3대 금정구의회 개원 및 전반기 원구성  
(의장 권영식, 부의장 박복찬)
- 1998. 7. 18. 제3대 금정구의회 전반기 상임위원회 구성  
(의회운영위원회, 총무사회위원회, 도시산업위원회)
- 2000. 7. 5. 제3대 금정구의회 후반기 원구성  
(의장 조정식, 부의장 김경욱)
- 2000. 7. 5. 제3대 금정구의회 후반기 상임위원회 구성  
(의회운영위원회, 총무사회위원회, 도시산업위원회)
- 2002. 2. 28. 중국 북경시 창평구 인민대표회의 상무위원회와 「우호교류의향서」 교환
- 2002. 6. 13. 제4대 금정구의회 의원선거(16개 선거구 16명)
- 2002. 7. 8. 제4대 금정구의회 개원 및 전반기 원구성  
(의장 정우택, 부의장 오인준)
- 2002. 7. 9. 제4대 금정구의회 전반기 상임위원회 구성  
(의회운영위원회, 기획총무위원회, 사회도시위원회)
- 2004. 7. 8. 제4대 금정구의회 후반기 원구성  
(의장 박춘길, 부의장 김홍관)
- 2004. 7. 9. 제4대 의회 후반기 상임위원회 구성  
(의회운영위원회, 기획총무위원회, 사회도시위원회)
- 2006. 5. 31. 제5대 금정구의회 의원선거(5개 선거구 10명, 비례대표 2명)
- 2006. 7. 6. 제5대 금정구의회 개원 및 전반기 원구성  
(의장 이현우, 부의장 김성수)
- 2006. 7. 7. 제5대 금정구의회 전반기 상임위원회 구성  
(의회운영위원회, 기획총무위원회, 사회도시위원회)
- 2008. 6. 26. 제5대 금정구의회 후반기 원구성  
(의장 이현우, 부의장 정미영)
- 2008. 6. 27. 제5대 금정구의회 후반기 상임위원회 구성  
(의회운영위원회, 기획총무위원회, 주민도시위원회)

- 2010. 6. 26. 제6대 의회의원 선거(중선거구제) 의원 13명 선출  
5개선거구에서 → 11명 선출(비례대표 2명 선출)
- 2010. 7. 7. 제6대 의회 전반기 의장단 선출  
(의장 김성수, 부의장 윤일현)
- 2010. 7. 8. 제6대 의회 전반기 상임위원회 구성  
(의회운영위원회, 기획총무위원회, 주민도시위원회)
- 2012. 6. 28. 제6대 의회 후반기 의장단 선출  
(의장 윤일현, 부의장 서진국)  
제6대 의회 후반기 상임위원회 구성  
(기획총무위원회, 주민도시위원회)
- 2012. 9. 18. 제6대 의회 후반기 의회운영위원회 구성 및 위원장 선출
- 2012. 9. 21. 제6대 의회 후반기 기획총무위원장 선출

## 나. 조 직

### 1) 의회기구

의회는 의장, 부의장 각 1인과 3개 상임위원회를 두고 있다. 의장은 의회를 대표하고 의사를 정리하며 회의장내의 질서 유지와 의회의 사무를 감독한다. 부의장은 의장 유고시에 의장의 직무를 대행한다. 상임위원회는 의회운영위원회, 기획총무위원회, 주민도시위원회 3개 상임위원회를 두고 있으며, 특정한 안건을 심사하기 위해 필요한 때에는 특별위원회를 둔다.

### 2) 의원현황

부산광역시 금정구의회 의원 정수는 5개 선거구에서 선출된 11명과 비례대표 2명으로 총13명으로 구성되어 있으며, 의원의 임기는 4년(2010. 7. 1~2014. 6. 30) 이다.

### 3) 제6대 후반기 의장단 구성현황

| 구 분   | 성 명 | 임 기                      |
|-------|-----|--------------------------|
| 의 장   | 윤일현 | 2012. 7. 1 ~ 2014. 6. 30 |
| 부 의 장 | 서진국 | 2012. 7. 1 ~ 2014. 6. 30 |



#### 4) 상임위원회 구성 및 소관

- 구성 : 3개 상임위원회 12명
- 소관사항 (2012. 12. 31. 현재)

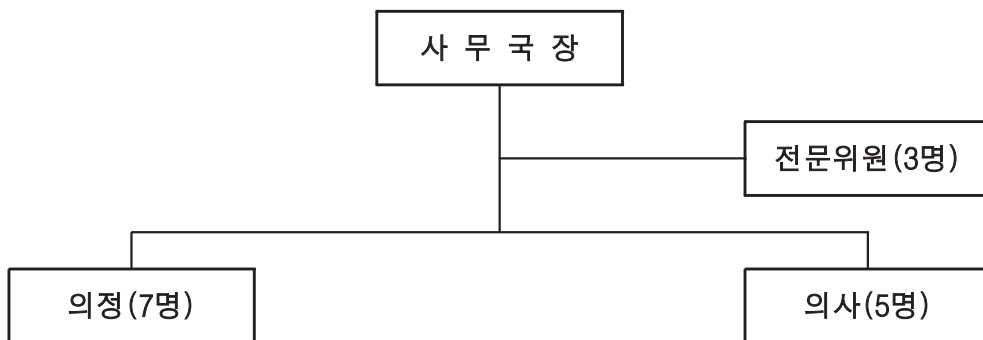
| 구분      | 위원수 | 위원장 | 간사  | 위원                   | 소관사항   |
|---------|-----|-----|-----|----------------------|--|
| 의회운영위원회 | 4   | 박인영 | 방희원 | 김남희, 박정운             | 의회사무국 및 의회운영에 속하는 사항                                       |
| 기획총무위원회 | 6   | 김경윤 | 이청호 | 김성수, 정미영<br>한중수, 최봉환 | · 기획감사실, 미래전략실 소관사항<br>· 총무국 소관사항<br>· 보건소, 도서관, 문화회관 소관사항 |
| 주민도시위원회 | 6   | 박종성 | 김남희 | 박정운, 박인영<br>방희원, 서진국 | · 주민생활지원국 소관사항<br>· 도시국 소관사항                               |

※ 위원명은 가나다순임.

#### 5) 의회사무기구

각종 안건 심사 등 의원의 의정활동에 필요한 사무보조와 의회사무를 수행하고 의회기능을 보다 효율적으로 도모하기 위해 1991년 4월 개원과 함께 출발하였다. 2013년 12월 31일 현재 사무국장(1명)과 전문위원(3명), 그리고 2담당(의정담당, 의사담당)으로 구성되어 있으며 총 16명이 근무하고 있다.

#### ○ 기 구



#### ○ 직급별 인원

| 구분   | 직급<br>합계 | 일반직 |    |    |    |    |    |    | 기능직 |    |    |    | 비고 |  |
|------|----------|-----|----|----|----|----|----|----|-----|----|----|----|----|--|
|      |          | 소계  | 4급 | 5급 | 6급 | 7급 | 8급 | 9급 | 소계  | 7급 | 8급 | 9급 |    |  |
| 계    | 16       |     |    |    |    |    |    |    |     |    |    |    |    |  |
| 전문위원 | 3        |     |    | 2  | 1  |    |    |    |     |    |    |    |    |  |
| 의정   | 8        |     | 1  |    | 1  | 2  |    |    |     | 4  |    |    |    |  |
| 의사   | 5        |     |    |    | 1  | 2  |    |    |     | 2  |    |    |    |  |

## 제2절 의 회 운 영

### 1. 임시회 및 정례회 운영

의회 개회는 지방자치단체의 장이나 재적의원 1/3이상의 집회요구가 있을 때 집회일 5일전에 의장이 이를 공고함으로써 집회하게 된다.(다만, 정례회와 긴급을 요할 경우는 그러하지 아니하다)

의회의 연간 회의일수는 정례회 및 임시회의 회기를 합산하여 100일 이내로 한다. 다만, 연간 회의일수를 초과하여 집회할 필요가 있을 때에는 본회의 의결로 10일 이내의 범위 안에서 이를 연장할 수 있다. 2013년에는 임시회 6회 47일간, 제1차 정례회 15일간, 제2차 정례회 37일간 회기로 열렸다.

#### 가. 회기별 안전처리 현황

| 회 의 명       | 회기<br>(일) | 처 리 안 건 |     |     |         |     |       |
|-------------|-----------|---------|-----|-----|---------|-----|-------|
|             |           | 계       | 조례안 | 예산안 | 동의(승인안) | 결의안 | 기타(안) |
| 계           | 99        | 51      | 34  | 3   | 12      | 1   | 1     |
| 제215회임시회    | 7         | 1       | 1   |     |         |     |       |
| 제216회임시회    | 8         | 5       | 4   |     |         | 1   |       |
| 제217회임시회    | 7         | 5       | 3   |     | 1       |     | 1     |
| 제218회제1차정례회 | 15        | 10      | 5   | 1   | 4       |     |       |
| 제219회임시회    | 7         | 5       | 5   |     |         |     |       |
| 제220회임시회    | 7         | 6       | 5   |     | 1       |     |       |
| 제221회임시회    | 11        | 5       | 5   |     |         |     |       |
| 제222회제2차정례회 | 37        | 14      | 6   | 2   | 6       |     |       |



## 〈 안 건 처 리 현 황 〉

| 구 분     | 접 수     | 처 리 |     |    |    |    |    | 미처리 |
|---------|---------|-----|-----|----|----|----|----|-----|
|         |         | 계   | 가 결 |    | 부결 | 폐기 | 철회 |     |
|         |         |     | 원안  | 수정 |    |    |    |     |
| 계       |         | 51  | 29  | 19 |    |    | 1  | 2   |
| 예 산 안   |         | 3   |     | 3  |    |    |    |     |
| 결 산 안   |         | 1   | 1   |    |    |    |    |     |
| 조례안     | 의 원 발 의 | 8   | 1   | 5  |    |    | 1  | 1   |
|         | 구청장 제출  | 26  | 14  | 11 |    |    |    | 1   |
| 승인안·동의안 |         | 11  | 11  |    |    |    |    |     |
| 규 칙 안   |         |     |     |    |    |    |    |     |
| 기 타     |         | 2   | 2   |    |    |    |    |     |

### 나. 주요 의사내용

| 회의명   | 회 기                         | 주 요 안 건   | 의결결과 |    |
|-------|-----------------------------|---|------|----|
|       |                             |   | 원안   | 수정 |
| 제215회 | 2013.1.9.(수)<br>~ 1.15.(화)  | 부산광역시 금정구 유통기업상생발전 및 전통상업 보존구역 지정등에 관한 조례 일부개정조례안 | ○    |    |
| 제216회 | 2013. 2.27.(수)<br>~ 3.6.(수) | 부산광역시 금정구 지방공무원 정원 조례 일부개정 조례안                    | ○    |    |
|       |                             | 부산광역시 금정구 축제위원회 운영 조례 전부개정 조례안                    |      | ○  |
|       |                             | 부산광역시 금정구 보육시설 관리 및 운영 조례 일부개정 조례안                |      | ○  |
|       |                             | 부산광역시 금정구 선두구동 목욕탕 등 설치 및 운영 조례안                  |      | ○  |
|       |                             | 금정구 평생학습도시 조성 촉구 결의안                              | ○    |    |
| 제217회 | 2013. 4.9.(화)<br>~ 4.15.(월) | 부산광역시 금정구 수수료 징수조례 일부개정조례안                        | ○    |    |
|       |                             | 2013년도 공유재산관리계획 제1회 변경안                           | ○    |    |
|       |                             | 부산광역시 금정구 노인복지관 관리 및 운영 조례안                       | ○    |    |
|       |                             | 부산광역시 금정구 생활폐기물 수집·운반 등 대행 업체 평가 조례안              |      | ○  |
|       |                             | 사회복지공무원 근무개선을 위한 건의문 채택의 건                        | ○    |    |

| 회의명   | 회 기                          | 주 요 안 건   | 의결결과 |    |
|-------|------------------------------|---|------|----|
|       |                              |   | 원안   | 수정 |
| 제218회 | 2013. 6.14.(금)<br>~ 6.28.(금) | 부산광역시 금정구 지방공무원 정원 조례 일부개정조례안                         | ○    |    |
|       |                              | 부산광역시 금정구 세입 징수포상금 지급 조례 전부개정조례안                      | ○    |    |
|       |                              | 2013년도 공유재산관리계획 제2회 변경안                               | ○    |    |
|       |                              | 부산광역시 금정구 자원봉사활동 지원 조례 전부개정조례안                        | ○    |    |
|       |                              | 부산광역시 금정구 에너지 조례안                                     |      | ○  |
|       |                              | 부산광역시 금정구 지적재조사위원회.경계결정위원회 및 지적재조사추진단의 구성과 운영에 관한 조례안 |      | ○  |
|       |                              | 2013년도 부산광역시 금정구 옥외광고정비기금 운용계획 변경안                    | ○    |    |
|       |                              | 2012회계년도 결산승인안  | ○    |    |
|       |                              | 2012회계년도 예비비 지출승인안                                    | ○    |    |
|       |                              | 2013년 제1회 추가경정 세입·세출 예산안 및 수정예산안                      |      | ○  |
| 219회  | 2013. 7.18.(목)<br>~ 7.24.(수) | 부산광역시 금정구 통.반 설치 조례 일부개정조례안                           |      | ○  |
|       |                              | 부산광역시 금정구 행정운영동의 설치 및 동장 징수 조례 일부개정조례안                | ○    |    |
|       |                              | 부산광역시 금정구 체육시설 관리.운영 조례 일부개정조례안                       |      | ○  |
|       |                              | 부산광역시 금정구 사회복지관 관리 및 운영 조례 일부개정조례안                    |      | ○  |
|       |                              | 부산광역시 금정구 지진피해 시설물 위험도 평가단 구성 및 운영에 관한 조례안            |      | ○  |
| 220회  | 2013. 8.30.(금)<br>~ 9.5.(목)  | 부산광역시 금정구 지방공무원 정원 조례 일부개정조례안                         | ○    |    |
|       |                              | 2013년도 공유재산관리계획 제3회 변경안                               | ○    |    |
|       |                              | 부산광역시 금정구 구민건강 환경조성 및 지원에 관한 조례 전부개정조례안               |      | ○  |
|       |                              | 부산광역시 금정구 협동조합 활성화 지원 조례안                             |      | ○  |
|       |                              | 부산광역시 금정구 식품진흥기금 운용 조례 일부개정조례안                        |      | ○  |
|       |                              | 부산광역시 금정구 주차장 설치 및 관리조례 일부개정조례안                       |      | ○  |
|       |                              |   | 심사보류 |    |





| 회의명                           | 회 기                            | 주 요 안 건                                | 의결결과 |    |
|-------------------------------|--------------------------------|--|------|----|
|                               |                                |  | 원안   | 수정 |
| 제221회                         | 2013. 10.7.(월)<br>~ 10.17.(목)  | 부산광역시 금정구 통.반설치 조례 일부개정조례안             | 철회   |    |
|                               |                                | 부산광역시 금정구 통.반설치 조례 일부개정조례안             | ○    |    |
|                               |                                | 부산광역시 금정구 지방공무원 정원 조례 일부개정조례안          | ○    |    |
|                               |                                | 부산광역시 금정구 금정도서관 운영 조례 전부개정조례안          | ○    |    |
|                               |                                | 부산광역시 금정구 산사태취약지역지정위원회 구성 및 운영에 관한 조례안 |      | ○  |
| 제222회                         | 2013. 11.14.(월)<br>~ 12.20.(금) | 부산광역시 금정구 지방공무원 정원 조례 일부개정조례안          | ○    |    |
|                               |                                | 부산광역시 금정구 행정기구 설치 조례 일부개정조례안           | ○    |    |
|                               |                                | 부산광역시 금정구 보조금 관리 조례 일부개정조례안            | ○    |    |
|                               |                                | 2014년도 공유재산관리계획안                       | ○    |    |
|                               |                                | 부산광역시 금정구 지역사회복지협의체 운영 조례 일부개정조례안      |      | ○  |
|                               |                                | 부산광역시 금정구 사회복지기금 설치 및 운용 조례 일부개정조례안    | ○    |    |
|                               |                                | 부산광역시 금정구 소하천 점용료 및 사용료 징수 조례 일부개정조례안  | ○    |    |
|                               |                                | 2014년도 부산광역시 금정구 사회복지기금 운용계획안          | ○    |    |
| 2014년도 부산광역시 금정구 여성발전기금 운용계획안 | ○                              |  |      |    |

#### 다. 구정질문 및 5분자유발언

금정구의회는 집행부에 대한 구정질문을 통하여 주민의 알권리를 충족시키고 주민의 의사를 구정에 반영하여 견제와 균형을 통하여 금정구 발전에 심혈을 기울이고 있다. 2013년 구정질문 0건과 5분자유발원은 총 32건(5분자유발언 32건)이다.

## 〈 구정질문 및 5분자유발언 내역 〉

| 구 분            | 의원명 | 주 요 내 용                                       | 비고 |
|----------------|-----|---|----|
| 구정질문           |     |   |    |
| 5분<br>자유<br>발언 | 김경윤 | 평생 학습지원에 대하여                                  |    |
|                | 정미영 | 부산대학로 청년문화는 공사중                               |    |
|                | 이청호 | 문화예술교육특구 지정의 목적과 올바른 홍보를 요청...                |    |
|                | 김경윤 | 안내표지판 등 공공시설물 관리 만전                           |    |
|                | 이청호 | APM 쇼핑몰 불법건축물 철거 및 불법영업에 대한 행정지도 강화           |    |
|                | 박종성 | 누룩협동조합 결성을 제안하며                               |    |
|                | 박종성 | 금정초등학교 사거리 부산은행 앞 버스정류장 이전을 촉구하며              |    |
|                | 이청호 | 뉴타운 고시지구 일몰제에 대한 방안과 향후 뉴타운지역의 활성화 방안은 무엇인가?  |    |
|                | 이청호 | 사회복지직 공무원의 업무환경 개선과 직제 개편을 요구한다               |    |
|                | 방희원 | 구청 후문에 휠체어 경사로 만들라!                           |    |
|                | 박종성 | 금정구청 어린이집 보육교사의 무기계약직으로의 전환을 촉구하며             |    |
|                | 김경윤 | 동 주민센터 업무 효율을 위한 제안                           |    |
|                | 이청호 | 원정희 구청장은 재직중의 업무추진비 자료 제출 요구에 동의하라            |    |
|                | 박정운 | 자매결연도시 중국 상하이 보타구와의 우호교류 증진을 위한 공무원 교체근무 등 건의 |    |
|                | 박종성 | 금정산성 다목적 광장 조성 및 막걸리박물관 건립을 제안하며              |    |
|                | 이청호 | 장애인 차별금지법 시행령에 의한 웹접근성 확보를 위한 예산을 확보를 요구한다    |    |
|                | 이청호 | 원정희 구청장은 재직중의 업무추진비 자료 제출 요구에 동의하라            |    |
|                | 최봉환 | 구서초등학교 옹벽 거리디자인 조성 제안                         |    |
|                | 정미영 | 금사 교차로의 이상한 신호체계                              |    |
|                | 박종성 | 환경미화원 관리시스템 개선 제안                             |    |
|                | 박종성 | 금정문화원의 발전 방향에 대한 제안                           |    |
|                | 이청호 | 의원의 정당한 의정활동을 방해하지 마라                         |    |
|                | 방희원 | 나무데크가 능사가 아니다.                                |    |
|                | 최봉환 | 남산농협앞 칠거리 소공원 일원 보행환경 개선                      |    |



| 구 분            | 의원명 | 주 요 내 용  | 비고 |
|----------------|-----|--|----|
| 5분<br>자유<br>발언 | 박인영 | 행정용어 순화  |    |
|                | 정미영 | 국비.시비 보조금은 공돈인가?                                 |    |
|                | 박종성 | 148-1번 시내버스 버스노선을 상현마을까지 연장하라                    |    |
|                | 이청호 | 박근혜 현 대통령과 새누리당은 기초의회와 기초자치단체장의 정당공천제 폐지를 입법화 하라 |    |
|                | 박인영 | 금정산성 다목적광장, 어디로 가고 있나?                           |    |
|                | 이청호 | 적법한 자료제출요구를 거부한 총무과의 담당, 주무계장 과장을 직위 해제하라        |    |
|                | 김경윤 | 금정구 의회 발전을 바라며...                                |    |
|                | 이청호 | 금정구청과 금정구의회 의 업무추진비 지출의 투명성 확보                   |    |

#### 라. 행정사무감사

금정구의회는 제2차 정례회 기간 중에 구(區) 본청, 보건소, 사업소에 대하여 구정 전반에 걸쳐 행정사무감사를 실시하였다

2013년 총 지적 건수는 114건이다

#### < 행정사무감사 결과 >

| 구 분                | 감사기간               | 지적사항 |     |     |     | 비고 |
|--------------------|--------------------|------|-----|-----|-----|----|
|                    |                    | 계    | 시 정 | 처 리 | 건 의 |    |
| 제222회 제2차 정례회 기간 중 | 2013.11.19 ~ 12.27 | 114건 | 29건 | 0건  | 85건 |    |

#### 마. 특별위원회

예산 및 결산, 청원의 심사 등 특정한 안건을 심사하기 위하여 필요한 때에는 본회의의 의결로 특별위원회를 구성 운영한다. 2013년도에는 집행부로부터 제출된 예산안 심사를 위하여 예산결산특별위원회를 2회 구성 운영하였다.

## 〈 예산안 심사 〉

| 구 분   | 예결특위<br>활동기간  | 예 산 결 산<br>특별위원회 구성 | 심사결과         | 비고 |
|---|---------------|---------------------|--------------|----|
| 제218회 제1차 정례회<br>- 2012회계년도 결산승인안<br>- 2013년도 제1회 추가경정예산안 | 2013. 6.25~27 | 6명(위원장)             | 원안가결<br>수정가결 |    |
| 제222회 제2차 정례회<br>- 2014년도 예산안<br>- 2013년도 제2회 추가경정예산안     | 2013.11.15~19 | 6명(위원장)             | 수정가결<br>수정가결 |    |

## 〈 결산검사 〉

| 검사기간                         | 결산검사위원<br>구성(인원) | 지적사항 | 기 타              |
|------------------------------|------------------|------|------------------|
| 2013. 5.3. ~ 5.21.<br>(19일간) | 4명               | 16건  | 2013회계년도<br>결산검사 |



## 제3절 의 원 명 단 (6대)

(2013. 12. 31. 현재)

| 선거구명 | 해당동                           | 소 속<br>정당명 | 직 위         | 성 명 | 연 락 처 |     |
|------|-------------------------------|------------|-------------|-----|-------|-----|
|      |                               |            |             |     | 사무실   | 자 택 |
| 가선거구 | 서2·3동,<br>금사동                 | 새누리당       |             | 김성수 |       |     |
|      |                               | 새누리당       |             | 한중수 |       |     |
| 나선거구 | 서 1 동,<br>부곡1·4동              | 새누리당       | 기획총무<br>위원장 | 김경윤 |       |     |
|      |                               | 무소속        |             | 이청호 |       |     |
| 다선거구 | 부곡2·3동,<br>청룡노포동,<br>선두구동     | 새누리당       | 의 장         | 윤일현 |       |     |
|      |                               | 민주당        |             | 정미영 |       |     |
| 라선거구 | 장전1·2·3<br>동,<br>구서1동,<br>금성동 | 새누리당       | 부 의 장       | 서진국 |       |     |
|      |                               | 민주당        | 주민도시<br>위원장 | 박종성 |       |     |
| 마선거구 | 남 산 동,<br>구서2동                | 새누리당       |             | 최봉환 |       |     |
|      |                               | 새누리당       |             | 박정운 |       |     |
|      |                               | 민주당        | 의회운영<br>위원장 | 박인영 |       |     |
| 비례대표 |                               | 새누리당       |             | 김남희 |       |     |
|      |                               | 민주당        |             | 방희원 |       |     |

