

## **제 19 장 금정도서관**

제1절.. 일반현황

제2절.. 2010년 주요업무 추진실적

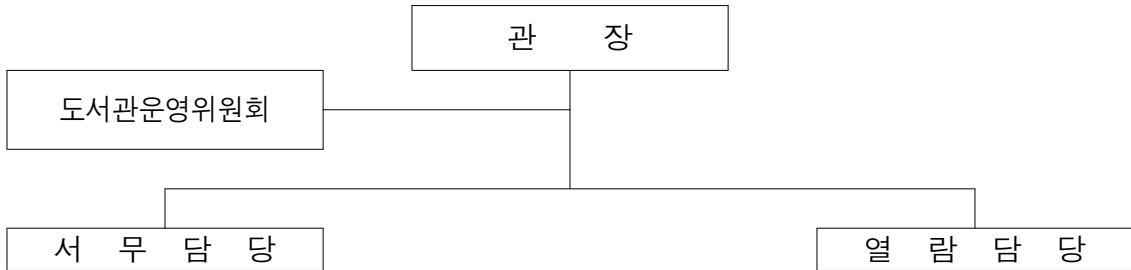
제3절.. 2011년 주요업무 추진계획

# 제 1 절 일 반 현 황

## 1. 시설 현황

- 규 모 : 부지-8,025㎡, 건물-8,466.27㎡(지하2층, 지상4층)
- 주요시설 : 일반열람실(3실), 종합자료실, 어린이자료실, 어린이정보실  
디지털자료실, 문화강좌실(3실), 대강당 등

## 2. 기 구



## 3. 인 력

구분	합계	관장	행 정 직			사 서 직			기 능 직					
		5급	소계	6급	79급	소계	6급	79급	소계	전산	전기	난방	사보	조무
정 원	20	1	3	1	2	9	1	8	7		1	1	4	1
현 원	18	1	2	1	1	9	1	7	7		1	1	3	2

## 4. 2010. 재정규모

(단위 : 천원)

세 입			세 출		
계	210,319		계	468,119	
임 대 료	89,519	43%	인 건 비	113,000	24%
사 용 료	14,400	7%	운 영 비	286,619	61%
국·시비보조금 등	106,400	50%	자 료 구 입 비	68,500	15%

## 5. 자료보유 현황

가. 도서 : 139,090권 (구입 :101,766권, 기증 : 37,324권)

(2010. 12. 31 현재)

구분	계	총류	철학	종교	사회과학	순수과학	기술과학	예술	어학	문학	역사
구입	101,766	5,047	5,106	2,804	15,503	6,889	6,698	5,329	4,186	41,936	8,268
기증	37,324	1,212	1,683	966	6,306	1,459	1,939	1,346	1,930	17,697	2,786
합계	139,090	6,259	6,789	3,770	21,809	8,348	8,637	6,675	6,113	59,633	11,054
비율	100%	4.5%	4.9%	2.7%	15.7%	6.0%	6.2%	4.8%	4.4%	42.9%	7.9%

나. 비도서 :12,835점

구분	계	연속간행물		영상·음향자료					
		잡지	신문	CD	VIDEO	카세트 테이프	슬라이드	DVD	E-Book
점	12,835	76	15	1,565	3,502	975	53	3,908	2,741

## 제2절 2010년 주요업무 추진실적

### 1. 2010년 도서관 운영실적

#### 가. 도서관 이용자 현황

(단위 : 명)

구분	총계	1일 평균	어린이		청소년		성인		전자 책	개관 일수
			남	여	남	여	남	여		
인원	768,555	2,562	71,435	74,503	75,373	77,486	217,752	247,722	4,284	300

#### 나. 자료이용 현황

(단위 : 권)

구분	계	총류	철학	종교	사회 과학	순수 과학	기술 과학	예술	어학	문학	역사
계	1,036,475	94,618	42,230	22,618	94,880	95,139	44,173	35,952	45,372	474,728	86,765
종합자료실	339,612	9,216	25,202	10,573	52,050	11,203	29,595	14,691	15,099	143,086	28,897
어린이실	500,788	10,293	11,736	7,774	27,264	65,907	7,252	7,210	8,248	303,144	51,960
디지털자료실	66,456	58,207	4	0	0	0	0	5,054	3,176	1	14
어린이정보실	129,619	16,902	5,288	4,271	15,566	18,029	7,326	8,997	18,849	28,497	5,894

#### 다. 자료실 이용자 현황

(단위 : 명)

구분	계	학 생		일 반		전자책
		남	여	남	여	
계	550,194	95,807	101,098	159,603	189,402	4,284
종합자료실	214,357	20,258	24,247	77,770	92,082	
어린이실	230,621	58,934	59,021	45,995	66,671	
디지털자료실	57,230	4,114	2,348	31,404	19,364	
어린이정보실	47,986	12,501	15,482	4,434	11,285	4,284

## 2. 자료 확충

- 가. 자료구입 - 도서 : 6,110권(예산61,725천원)
  - 비도서 : 322점(DVD 214점, E-book 108점) 예산4,875천원
- 나. 기증도서 확보 : 3,181권(개인1,455권 / 단체1,726권)

## 3. 쾌적한 청사환경 조성

- 가. 화장실 칸막이 교체 및 이용자 안내 표지판 설치 : 3건 6,125천원
- 나. 열람실 버티컬 및 도서관내 벤치 수리 : 4건 1,810천원
- 다. 디지털실내 DVD 플레이어 교체 : 1세트(수량4개) 664천원
- 라. 녹색도서관 조성(공기정화 및 관엽 식물 비치) : 36개 4,500천원
- 마. 소방 시설보안 공사 및 장애인 편의시설 설치 : 4건 4,443천원

## 4. 독서 운동 활성화

- 가. 도서관 주간 행사 (2010. 4. 12 ~ 4. 18) : 1,835여명 참여
  - 생활속 과학이야기, 행복한 책읽기(괴물이 사는 나라, 모자장수), 동화책속 찰흙이야기, 전자책 독서퀴즈, 빛그림 동화여행, 애니로 만나는 그림동화, 주말영화상영, 사서와 함께하는 도서관이용교육, 타일아트, 권장도서목록배부
- 나. 독서의 달 행사 (2010. 9. 1 ~ 9. 30) : 2,243명 참여
  - 도서교환전, 타일아트, 독서교실 작품전시회(우리가 만든 그림책), 시낭독회, 그림책 삽화 작품 전시, 영어독서퀴즈, 예쁜엽서 & 책갈피나눔행사, 독서회지“소나무” 배부

### 다. 독서회 운영

명 칭	회원수	운영실적	명 칭	회원수	운영실적
도담독서회(초등2학년)	15명	12회 연110명	금샘독서회(초등6학년)	15명	12회 연 91명
한울독서회(초등3학년)	15명	12회 연132명	금정독서회(중고생)	15명	12회 연102명
찬솔독서회(초등4학년)	15명	12회 연112명	고당독서회(주부)	15명	12회 연 82명
누리독서회(초등5학년)	15명	12회 연117명			

라. 테마가 있는 도서 및 청소년 권장도서 코너 운영

□ 기 간 : 2010. 1월~12월(12회)

□ 내 용 - 매월 주제를 선정하여 도서 비치함으로써 주제별 독서 가능  
- 분기별 청소년 권장도서 선정,비치

마. 독서왕 선발

□ 기 간 : 2010. 1월~12월

□ 내 용 - 초등생 대상 다독자를 분기별로 5명씩 선정.  
- 대출책수 확대(5권→7권)

바. 알뜰 도서교환전 운영

□ 운영기간 : 2010. 9. 10(금) ~ 9. 11(토) 10:00 ~ 16:00

□ 장 소 : 금정도서관 1층 로비

□ 내 용 : 개인 소장 도서의 1:1 교환 및 기증

구분	참여인원(명)	접수권수	교환권수	기타
2010년도	103	932	895	37권 기증

## 5. 평생 학습 프로그램 운영

가. 열린 인문 아카데미

□ 1회(주간강의) : 시각 이미지와 일상 생활(2월 총4회. 1회 평균 87명)

▶ 1 강 : 일상성을 다룬 화가들-서양의 풍속화

▶ 2 강 : 몸으로 세상보기

▶ 3 강 : 조선시대 풍속화로 본 일상의 모습

▶ 4 강 : 저널리스트의 눈에 비친 지구촌 모습

□ 2회(야간강의): 지역과 문화적 상상력(6,7월 총4회.1회 평균 68명)

▶ 1강 : 미국문화에서 서부와 서부의 문화

▶ 2강 : 길의 이미지와 상상력

▶ 3강 : 문화텍스트로 본 상하이

▶ 4강 : 파리풍경

나. 소외계층아동 독서 및 문화프로그램 운영

□ 신나고~즐거운~ 우리고장 역사·문화 체험 : 남광아동복지원 아동 4회 100여명

프로그램	기간	장소	인원
신나고~즐거운~ 우리고장 역사·문화체험	'10.5.22(토)	시립미술관, 박물관	25
	'10.6.26(토)	이주홍문학관, 스포원파크	25
	'10.9.25(토)	울산암각화박물관	25
	'10.10.9(토)	범어사,금정산성	25

□ 소외계층아동 독서지원 : 총 6개 기관, 80회 운영

구분	회수	활동
성바오로 요양원	11회	장애아동의 눈높이에 맞는 책읽어 주기 등
남광아동복지원	20회	아동의 눈높이에 맞는 책읽어주기등
은애학교	24회	부산 은애학교 장애아동 각 학년별 동화구연
예일지역 아동센터	12회	빛그림 이야기와 다양한 독후활동
동부지역 아동센터	8회	아동의 눈높이에 맞는 책읽어주기
금샘지역 아동센터	5회	빛그림 이야기와 다양한 독후활동

□ 책 읽어주세요 선생님 - 사회복지법인 희락원 원아 40회 80여명  
- 동화구연 및 독후활동

다. 계층별 교양강좌 운영

대상	강좌명	운영기간	회수	인원
유아	책읽기와 연극놀이	8.5~8.26	4	24
	책이랑 놀아요	10.14~11.18	6	48
	동화클레이	11.26	1	20
	어린이 독서놀이	4~7월,11월	11	120
	청소년 자원봉사 영어스토리텔링	방학중	22	45
초등	독서로 생각키우기	4.9~6.4	8	25
	놀이를 통한 책읽기	4.6~5.25	8	25
	초등 역사 논술	4.7~6.9	8	35
	근현대사 마인드맵	7.23~8.20	5	30
	쓰고 싶은 글쓰기	8.3~8.24	14	50
	책읽기와 토론하기	7.30~8.20	4	20
	fun&fun과학교실	8.6~8.20	8	40

	책읽기와 연극놀이	8.3~8.24	8	40
	요리로 만나는 맛있는 책읽기	8.3~8.24	7	25
	참 쉬운 글쓰기	10.8~11.19	7	24
	술술 넘어가는 우리역사	10.6~11.24	8	30
	멋진 신문 만들기	1.13~14	2	60
	인물로 배우는 한국사논술	1.8~1.29	4	30
	북아트 세상	1.12,15	2	60
	행복한 글쓰기	1.5~1.28	16	50
	역사랑 놀자	1.7~1.28	4	25
	동화 속 찰흙이야기	4.14	1	20
	어린이 역사기행	5.8	1	20
	숲으로 떠나는 오후여행	7.17	1	30
	방학독서교실	방학 중	2	80
청소년	인물로 배우는 세계사논술	1.8~1.30	4	30
	청소년 토요일학교	4~7월,9~12월	16	354
	청소년을 위한 도서관 학교	7.27~7.30	1	30
일반인	쉽게 배우는 교양세계사	4.8~5.27	8	36
	부모 역할 훈련	5~7.10~11월	16	60
	블로그 달인되기	8.10~8.20	8	16
	사주심리학(기초, 심화반)	1~12월	67	184
	자녀교육 특강	1.20~1.21	2	70
	동화 창작 교실	3.25~6.24	4	31
	미술 이야기	3.31	1	64
	서정오 작가와의 만남	5.25	1	70
	책읽기의 달인 호모부커스	6.19	1	70
	그림 읽기	8.24~8.25	2	32
	길위의 인문학	9.7~9.14	2	60
	이상미 작가와 함께하는 문학기행	10.14	1	40
	권경업 시인과 함께하는 시낭독회	9.28	1	60
	어르신 복지시설	실버컴퓨터(한글, 인터넷)기초	4,5월	28
실버컴퓨터-왕초보, 초급, 중급		10월~11월	32	48
마음을 치료하는 책읽기		4.7~6.2	8	20
어르신을 위한 책낭독		8~12월	5	11
어르신들을 위한 웃음치료특강		4.22	1	100
전체	80일간의 책 숲 여행	8.29~10.3	3	50
	생활 속 과학이야기	4.10	1	70
	원화전시회	1~11월	11	10100



## 6. 어린이 도서관 이용활성화

### 가. 빛 그림 이야기 극장

- 운영기간 : 2010. 3월 ~ 12월(총25회) 어린이 및 성인 450명
- 내 용 : 사서가 주제별, 작가별 그림책을 선정. 음악과 함께 이야기 들려주기

### 나. 1일 독서교실 운영

- 운영기간 : 2010. 3월 ~ 12월
- 대 상 : 관내 초등학교 9개교 33개반 977명, 유치원 33회 1,191명
- 내 용 : 빛그림 이야기교실, 도서관 소개 및 이용법, 도서관 예절, 디지털 콘텐츠 교육, 유아 독서회원 가입 및 회원증 발급

### 다. 동화 들려주는 토요일 운영

- 운영기간 : 2010. 1월 ~ 12월
- 대 상 : 유아 6 ~ 7세(37회 705명)
- 내 용 : 창작동화, 영어동화, 옛이야기, 독후활동(신체표현, 그리기, 만들기) 등

### 라. 주말 가족영화 상영

- 운영기간 : 2010. 1월 ~ 12월(가족 영상실)
- 대 상 : 전체 가족(94회 11,111명)
- 내 용 : 애니메이션, 가족 영화 상영

## 7. 영어 도서관(어린이정보실) 이용활성화

### 가. 유아 영어독서체험교실 운영

- 운영기간 : 2010. 4월 ~ 12월
- 대 상 : 관내 유치원생 5-7세(2,221명)
- 내 용 : 어린이정보실 이용법 교육 및 도서관 예절교육, 영어동화 빛그림 및 영어교육용 DVD상영, 영어전자책 학습 및 디지털콘텐츠 이용교육

### 나. 토요일 애니메이션 상영

- 운영기간 : 2010. 1월 ~ 12월(어린이 정보실 내)
- 대 상 : 어린이 및 일반인 870명
- 내 용 : 영어동화 원작인 애니메이션을 영어로 상영

다. 유아 및 어린이 대상 영어프로그램

강좌명	운영기간	회수	인원
Clay English(유치부,초등부)	7~8월	10	40
Magic English Bus	11.5	1	60
Talk! Talk! English (유치부,초등부)	3~6월	24	40
Puppet English	10~12월	10	20
Sing Sing English(유치부,초등부)	3~6월	12	40
I love english	7월	4	30
Fun Fun English	9~10월	4	30
동화랑 영어랑	1~12월	14	97
Let's go! English	5~6월	4	30
Hello, English!	3~4월	4	30
원어민선생님과 신나는 영어교실	1~12월	14	97
English For You (유치부, 초등부)	7~8월	16	30
Art English	12월	8	20

라. 다문화 프로그램 운영

- 운영기간 : 2010. 9월 ~ 12월
- 다문화 외국어 강좌 - 성인 중국어(24회 360명), 베트남어(24회 144명)  
- 어린이 중국어(24회 120명)
- 취약계층 다문화 체험 - 88회 1,144명

## 8. 도서관 정보화 사업 지속 추진

가. 도서관 업무의 전산화 강화

- 공공도서관 표준관리시스템 운영 : KOLAS II
- 국가자료 공동목록시스템 운영 : KOLIS - NET
- 홈페이지 운영
- 자료검색, 자료대출현황, 전자도서관 등의 다양한 온라인 서비스 제공

나. 디지털자료실 서비스

- 기기설치현황 : 서버 3대, PC 44대, DVD전용롬 4석, VIDEO 1석, 스캐너 1석  
프린트석 2석, , 어학실 48석, 노트북(유선8석, 무선8석)
- 다양한 소프트웨어 제공: 한글, MS-Office 등

- 디지털 자료실 이용자 좌석예약 관리시스템(웹-BookingⅢ) 운영
- 다양한 교육 정보매체의 수집 및 제공 : DVD, E-Book, CD 등

다. 첨단 디지털 자료 제공

- 인터넷 정보 검색 및 S/W서비스 제공 : 58,207건
- DVD 전용석 운영 : 4,819건
- 어학자료실 운영 : 3,073건

라. 다양한 정보환경 제공

- 국회도서관 논문 자료 등 DB 원문 서비스 제공
- 컴퓨터 강좌 운영 : 노인 등 소외계층 위주 정보화 교육
- 전산기기 정기점검을 통한 편익 제공
  - 디지털자료실 PC 정기점검(바이러스검사, 소모품교체)을 통하여 지역주민들  
에게 보다 나은 정보화 환경 제공

## 9. 직장문고 운영 · 지원

- 운영기간 : 2010년 1월 ~ 12월
- 운영대상 : 관내 사업체, 학교, 병원 등 10인 이상 직원을 둔 직장 및 단체
- 운영실적 : 21회 1,051권 대출 (동래병원 등 4개소)
- 운영내용 : 도서관내 우수 도서 각 기관 대출(주1회 50권) 및 반납

## 제3절 2011년도 주요업무 추진계획

### 推 進 目 標

— 知識과 教育文化의 中心, 열린 圖書館 —

- ❖ 公定한 社會를 指向하는 知識情報서비스 創出
- ❖ 열린 未來를 위한 平生學習社會 基盤 造成



### 重 點 推 進 課 題

1. 知識情報서비스 向上을 위한 良質의 資料 擴充
2. 持續的인 讀書文化 活動 展開
3. 平生學習 機能強化를 위한 프로그램 運營
4. 地域과 함께 發展하는 圖書館
5. 利用者 中心의 便安한 圖書館 環境 造成

## 1. 지식정보서비스 향상을 위한 양질의 자료 확충

### 《 추진방향 》

- ◆ 양질의 자료를 신속하고 체계적으로 확보하여 지식정보서비스의 질적 향상 도모
- ◆ 이용자 중심의 지식정보서비스 제공으로 이용자 만족도 제고

#### 1] 양질의 정보제공을 위한 자료 확충

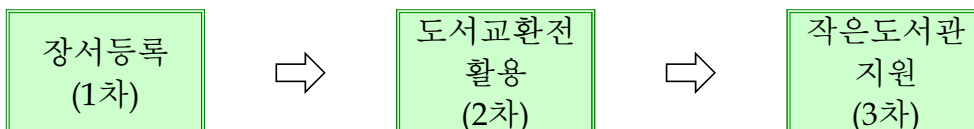
- 도서 : 현장수서, 신간·추천도서 자료선정 후 격월간(연5회) 구입
  - 도서구입비 : 90,000백만원(9,000여권)
- 비도서 : 전자책, DVD 등 디지털자료 분기별 구입
  - 비도서구입비 : 5,000백만원(200여점)
- 정기간행물 : 8,280백만원(신문 15종, 잡지 51종)

#### 2] 다양한 자료확보를 위한 도서기증 운동 전개

- 수집목표 : 연간 3,000여권
- 방법 : 각 기관, 단체 및 주민대상 적극적인 기증운동 전개
- 기증자관리 : 감사장 발송, 홈페이지 게재를 통한 자긍심 고취

#### 3] 장서 관리 내실화

- 이용 빈도 높은 파·오손도서 보수 : 자료실별 주1회
- 최신 정보 유지를 위한 자료 점검·이관 : 자료실별 년1회
- 서지정보 DB구축 : 신규입력 7,000여권
- 기증도서 단계적 관리를 통한 경제적 이용 도모



#### 4] 情報資料 提供 서비스

- 홈페이지·게시판에 '신착자료 목록' 게재로 신속·편리한 도서정보 제공
- 매월 2회 이용자 희망자료 비치 안내 SMS문자 발송

## 2. 지속적인 독서문화 활동 전개

### 《 추진방향 》

- ◆ 독서진흥 활동으로 지역주민이 함께 참여하는 범시민 독서생활화 유도
- ◆ 도서관 체험학습 기회제공으로 문화욕구 충족과 다양한 기능과 역할 수행

#### ① 이용자 중심의 자료 이용 환경 구축

- 공공도서관 통합도서 서비스 실시
  - 기 간 : 2011. 1월부터 연중계속
  - 내 용 : 부산시내 공공 도서관(27개관) 통합회원관리 및 타관반납서비스
  - 효 과 : 도서대출 반납에 따른 시간적·경제적 비용 경감으로 구민편의 증진
- 디지털 환경 기능 강화
  - 원문정보서비스 제공 : 국회·국립도서관 원문정보(DB 60여만 건)
  - 청소년을 위한 e-독서칼럼 제공, 무선인터넷 서비스 제공
  - SMS 문자 서비스 : 도서대출·반납 정보, 도서관 행사 안내 등

#### ② 다문화 자료실 설치

- 설치 기간 : 2011. 7월 이후 내부 공사(2011. 11월 개실)
- 설치 장소 : 금정도서관 어학실(2층)을 다문화자료실로 리모델링
- 내 용 - 다문화 도서 비치
  - 다문화 프로그램 운영(어학 강좌, 다문화 체험 등)
  - 상시 다문화선생님이 상주하여 이용자에게 서비스 가능
- 예산 사항 : 총50,000천원(국비 35,000천원 시비15,000천원)

#### ③ 도서관 야간 개관

- 연장개관시간 - 어린이, 종합자료실(화~금 22시까지)
  - 열람실(화~일 23시까지)
- 야간프로그램 운영
  - 어린이, 청소년을 위한 프로그램 운영
  - 직장인을 위한 프로그램 운영

### 3. 평생학습 기능강화를 위한 프로그램 운영

#### 《 추진방향 》

- ◆ 열린 문화공간으로 평생학습의 장으로서의 역할 수행
- ◆ 다양한 평생학습 기회제공으로 자기계발과 건전여가문화 창출 기여

#### ① 도서관 특성에 맞는 맞춤형 평생교육 강좌

- 기 간 : 연중 계속
- 대 상 : 지역주민, 어린이 등
- 운영강좌
  - 어르신 : 사자소학, 실버컴퓨터, 아름다운 노후를 위한 독서치료 교실
  - 일반인 : 자녀독서지도, 시 창작교실, 열린인문아카데미 등
  - 초등생 : 글쓰기 교실, 동시 창작교실, 만들기 등
  - 유아 : 동화구연, 스토리텔링 교실, 독서 놀이 등

#### ② 다양한 독서문화 행사

- 도서관 정례 행사 개최 : 도서관 주간(4월), 독서의 달(9월)
- 작가와의 만남 : 작가초청 강연 및 이용자 간담회, 년 2회
- 문학 기행 : 인문학기행, 가족문학 기행
- 도서 교환전 운영 : 년 1회(9월 독서의 달)
- 도서관 체험행사 : 나만의 책표지 타일에 표현하기, 장서인 만들기 등
- 테마별 전시회 운영 : 원화 전시, 수강생 작품 전시 등

#### ③ 다양한 외국어 프로그램

- 운영대상 : 유아 및 초등, 일반인
- 운영내용
  - 다문화 프로그램 : 중국어, 베트남어 강좌, 문화체험활동
  - 유아 및 초등 영어 강좌
    - 원어민 및 내국인 영어 강사를 활용한 영어그림책 읽어주기 및 독후활동, 연극과 노래를 통한 영어 배우기 등

## 4. 지역과 함께 발전하는 도서관

### 《 추진방향 》

- ◆ 전문 사서를 활용한 도서관 서비스 실현
- ◆ 이용자에게 적극적으로 다가가는 도서관 구현

#### ① 사서와 함께하는 독서 체험

- 사서와 함께하는 빛그림 이야기 극장
  - 기 간 : 2011년 3~7월, 9~12월
  - 대 상 : 유아, 초등 및 일반인
  - 내 용 : 대형 스크린을 이용한 빛그림을 보여주면서 사서가 그림책 낭독
- 독서교실 및 도서관 이용 교육
  - 기 간 : 연중
  - 대 상 : 관내 유치원, 초등학생, 중학생 등
  - 내 용 : 도서관 이용법, 독서 연극, 북 아트, 노래로 여는 글쓰기 등

#### ② 독서 동아리 활성화

- 기 간 : 월1~2회
- 운영대상 : 어린이(도담 외 5개), 청소년(금정), 성인 동아리(고당 외 3개)
- 운영내용 : 독서 토론 및 동아리 활동 지도

#### ③ 부산광역시 평생학습 축제 참여

- 참여시기 : 2011년 10월
- 참여기관 : 교육청 지정 부산시 평생학습기관
- 운영내용 : 도서관 홍보관 및 각종 체험 프로그램 운영

#### ④ 청소년 토요일 학교 운영

- 운영기간 : 2011. 4월~12월 (총 12회), 첫째, 셋째 주 토요일
- 운영대상 : 관내 중학교 1~3학년생(회당 20명 내외)
- 운영내용 : 교과서 밖 우리시대 읽기, 영화로 풀어나가는 '나' 등



## 5. 이용자 중심의 편안한 도서관 환경 조성

### 《 추진방향 》

- ◆ 이용자 중심의 쾌적하고 편리한 도서관 환경조성
- ◆ 지속적인 시설·서비스 개선으로 이용자 만족도 향상

#### ① ‘장애인 정보 누리터’ 설치

- 일 시 : 2011. 4월~10월
- 장 소 : 도서관 3층 종합자료실 내
- 사업내용 - 각종 장애인보조기기(소프트웨어, 독서확대기, 점자프린터, 보청기, 등) 설치 및 큰활자 도서 비치
- 예산 사항 : 총14,000천원(국비7,000천원 시비7,000천원)

#### ② 나무가 있는 도서관

- 기 간 : 연중계속
- 내 용
  - 도서관 실내외 유희 공간 활용 원예 전시
  - 자료실과 열람실에 공기정화용 초화 지속적 관리

#### ② 청사 시설 유지 · 관리

- 각종 이용자 편의 시설 교체 확충
  - 유리문 손끼임 보호 장치 설치
  - 화장실 손건조기 및 물비누 디스펜서 설치
  - 우수받이 배수 시설 확충
  - 휴게실 등 야외 나무벤치 수선·교체 등

#### ③ 대민 친절 서비스 제고

- 이용자 분실물 보관함 설치
- 직원 친절 교육 실시 : 월 1회 이상
- 청경 안내 및 청내 지도 순찰 교육 강화
- 도서관 대청소 : 월 1회