

## **제 19 장 금정도서관**

제1절.. 일반현황

제2절.. 2007년 주요업무 추진실적

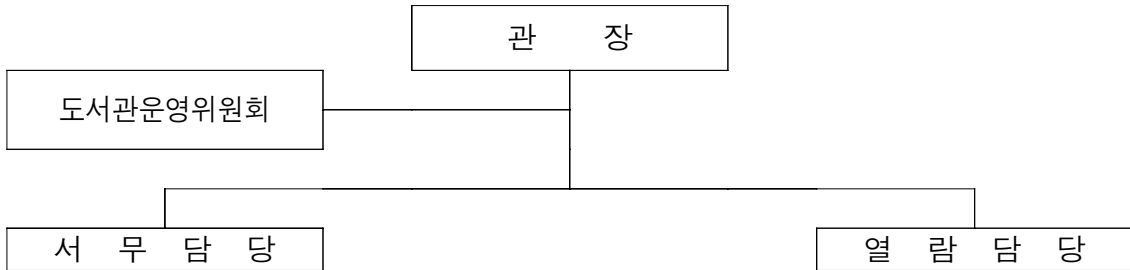
제3절.. 2008년 주요업무 추진계획

# 제 1 절 일반현황

## 1. 시설 현황

- 규 모 : 부지-8,025㎡, 건물-8,466.27㎡(지하2층, 지상4층)
- 주요시설 : 일반열람실(3실), 종합자료실, 어린이자료실, 어린이정보실, 디지털자료실, 문화강좌실, 대강당 등

## 2. 기 구



## 3. 인 력

구분	합계	관장	행 정 직			사 서 직			기 능 직					
		5급	소계	6급	7·9급	소계	6급	7·9급	소계	전산	전기	난방	사보	조무
정 원	21	1	3	1	2	10	1	9	7		1	1	4	1
현 원	19	1	2	1	1	9	1	8	7		1	1	4	1

## 4. 2007. 재정규모

(단위 : 천원)

세 입			세 출		
계	143,053		계	1,415,519	
임 대 료	30,200	21.1%	인 건 비	922,626	65.2%
사 용 료	17,915	12.5%	운 영 비	442,893	31.3%
기타수수료	94,938	66.4%	도서구입비	50,000	3.5%

## 5. 자료보유 현황

가. 도 서 : 115,843권 (구입 : 80,548권, 기증 : 35,295권)

(2007.12.31현재)

구분	계	총류	철학	종교	사회과학	순수과학	기술과학	예술	어학	문학	역사
구입	80,548	4,295	4,112	2,442	11,887	5,479	5,440	4,655	2,877	32,800	6,561
기증	35,295	1,152	1,603	891	5,763	1,414	1,765	1,211	1,893	17,145	2,458
합계	115,843	5,447	5,715	3,333	17,650	6,893	7,205	5,866	4,770	49,945	9,019
비율	100%	4.7	4.9	2.9	15.2	6	6.2	5.1	4.1	43.1	7.8

나. 비도서 : 11,614점

구분	계	연속간행물		영상·음향자료					
		잡지	신문	CD	VIDEO	어학자료	슬라이드	DVD	E-Book
점	11,614	41	13	1,538	3,502	975	53	3,356	2,136

## 제2절 2007년 주요업무 추진실적

### 1. 2007년 도서관 운영실적

#### 가. 도서관 이용자 현황

(단위 : 명)

구분	총계	1일 평균	아 동		학 생		성 인		전자 책	개관 일수
			남	여	남	여	남	여		
인원	744,374	2,490	67,489	65,514	51,436	56,919	229,851	270,851	2,314	299

#### 나. 자료이용 현황

(단위 : 권)

구 분	계	총류	철학	종교	사회 과학	순수 과학	기술 과학	예술	어학	문학	역사	기타
계	904,124	106,994	29,770	18,125	77,491	81,359	31,175	39,106	44,200	357,338	62,189	56,377
종합자료실	346,844	10,725	20,272	7,986	53,089	10,701	20,293	13,274	13,367	124,650	22,131	50,356
어린이실	410,112	13,422	9,073	9,676	22,424	57,032	9,857	10,389	8,093	231,221	38,925	
디지털자료실	105,383	75,574	10	155	130	245	143	11,025	17,355	404	247	
어린이정보실	41,785	7,273	320	308	1,848	13,381	882	4,418	5,385	1,063	886	6,021

#### 다. 자료실 이용자 현황

(단위 : 명)

구 분	계	학 생		일 반		전자책
		남	여	남	여	
계	493,843	95,040	94,785	133,307	168,397	2,314
종합자료실	183,868	15,221	19,693	70,482	78,472	
어린이실	181,239	56,186	54,205	22,400	48,448	
디지털자료실	95,230	12,330	9,578	39,082	34,240	
어린이정보실	33,506	11,303	11,309	1,343	7,237	2,314

## 2. 자료의 확충

가. 도서구입 : 5,133권(예산 44,400천원)

나. 비도서 자료 확충

예산 : 5,000천원

비도서 : 146점(DVD 86점, E-book 60점)

다. 기증도서 확보

도서 : 4,102권(개인 2,921권 / 단체 1,181권)

## 3. 쾌적한 청사환경 조성

- 성인열람실 조명시설 개선 : 조명향상, 이용자 편의 도모
- 지하1층 컴퓨터 파고라 재설치 : 야외휴식 공간 마련
- 토끼사육장 운영 및 조롱박 넝쿨 조성 : 이용자 볼거리 제공

## 4. 독서운동 활성화

가. 도서관 주간 행사 (2007. 4. 12 ~ 4. 18) : 1700명 참여

- 찾아가는 도서관 : 도서관홍보 및 건강독서전시, 자료대출, 현장 즉석 독서회원 등록
- 어린이 감정에 관한 주제별 인성 그림책전시, 마음을 치유하는 영화 상영, 동화책 읽어주기, 새 독서회원카드 즉석교체발급, 권장도서 목록배부

나. 독서의 달 행사 (2007. 9. 1 ~ 9. 30) : 2,300명 참여

- 도서관 체험축제, 인형극, 청소년 만화작품전시 동화 골든벨을 울려라, NIE·북아트 특별강좌 등

다. 다양한 전시회 개최

- 원화전시회 등 11회 개최 11,000명 관람

라. 책읽는 가족 선정( 상하반기 ) : 117가족 참여 12가족 선정

- ※ 한국도서관협회장·구청장 인증서 및 현판수여

마. 독서회 운영

구 분	명 칭	자 격	회원수	운 영 실 적
초 등 부	도담 독서회	관내 초등학교 2학년	15명	5회 연 48명
초 등 부	한울 독서회	관내 초등학교 3학년	15명	16회 연 137명
초 등 부	한솔 독서회	관내 초등학교 4학년	15명	5회 연 49명
초 등 부	금샘 독서회	관내 초등학교 5·6학년	20명	18회 연 160명
중 등 부	금정 독서회	관내 중등학생	55명	16회 연 92명
주부회원	고당 독서회	관내 거주 주부	65명	12회 연 85명

바. 가족 단위 문화 체험 행사

- 운영기간 : 매월 2,4주 토요일
- 참여인원 : 24회 1,270명 참가
- 운영내용 : 탁본교실, 장서인, 책만들기 등

## 5. 교양강좌 운영 실적

구분	강좌	운영기간	강좌명	인원(명)	계(명)	운영회수	수강료(원)	강사수당(천원)	예산		
성인대상	1분기 교양강좌	2.2~2.23	철학, 사유의 전환	56	209	4	무료	560	시비사업		
		3.2~3.23	격동의 한국근현대사	63		4		240			
	자원봉사자 양성강좌	4.4~6.27	그림책지도	30		12		720			
		4.7~6.16	논술로 고전읽기	20		6		420			
		6.14~8.30	어른을 위한 교양-세계 분쟁사	40		12		720			
	하반기 문화강좌	10.2~12.4	역사가 가르쳐준 인생 처세술	20	60	10		600	평생학습사업		
		9.14~11.30	엄마와 아이가 함께 크는 책읽기	40		12		720			
	7-8월 달빛문화강좌	7.18~8.29	팅팅 중국어 기초	40	263	12		840	야간개관보조사업		
		7.24~8.30	일반인을 위한 심리상담	48		12		840			
	9-12월 달빛문화강좌	9.14~11.30	그림책 지도(심화반)	30		12		840			
		9.14~11.30	세계 문화로 만나는 세계사 NIE	40		12		870			
		10.2~12.18	있는 그대로의 미국사	40		12		840			
	달빛컴퓨터강좌	10.23~12.6	ITQ 엑셀- 자격증취득반	25		14		980			
	독서의달특강	9.7~9.28	독일메르헨가도에서 만나는 세계사 NIE	40		4		280			
	가정의달특강	5.8~5.15	자녀 NIE지도 맛보기 특강	40		160		2		비예산	자원봉사
	따뜻한 문화강좌	5.10~7.19	쉽게 풀어보는 정치·경제이야기	40				10			
9.6~11.8		테마가 있는 NIE 특강	40	6							
자원봉사자 활용강좌	6.22~6.29	자녀 NIE지도 맛보기 특강-환경편	40	2							
어르신	컴퓨터강좌	3.27~4.20	실버컴퓨터(컴맹탈출반)	27	53	8	200	시비			
		4.24~5.18	실버컴퓨터(한글첫걸음반)	26		8	200				
		5.29~7.12	어르신 컴퓨터교실	25	75	14	비예산	자원봉사(KT IT 봉사단)			
		9.6~10.25	(9~10월)실버컴퓨터	25		14					
		11.6~12.20	(11~12월)실버컴퓨터	25		14					
가족	가족체험특강	2.10	소곤소곤 사진책 만들기	52	110	1	70	구비			
		5.19	가족 숲 체험 교실	21		1	70				
		8.22~8.29	가족과 함께 신문만들기	37		2	140	야간			
청소년	문학논술	7.28~12.22	(하반기)중학생 문학논술	30	144	6	420	구비			
		2.24~6.23	중학생 문학논술	30		5	350	시비			
	여름방학특강	7.25~8.22	분쟁의 세계사(중학생반)	40		4	240	평생			
	독서논술	5.12~7.28	중학생 책 읽는 교실	20		6	비예산	자원봉사 수익자부담			
		4.7~12.1	장전중학교-독서논술교실	24		7					

구분	강좌	운영기간	강좌명	인원(명)	계(명)	운영회수	수강료(원)	강사당(천원)	예산		
어린이	방학독서교실	1.3~1.5	여름방학 독서 교실	50	110	2	무료	140	구비		
		7.24~7.27	겨울방학 독서 교실	40		2		140			
	독서의달특강	9.14	독서골든벨	20	1	160					
	책읽는교실	3.8~4.26	책읽는교실 I	28	217	8		240	시비		
		3.8~4.26	책읽는교실 II	25		8		240			
		3.9~4.27	책읽는교실 III	20		8		비예산	자원 봉사		
		5.10~7.19	(제2기)책읽는교실 I	24		10		300	시비		
		5.10~7.19	(제2기)책읽는교실 II	20		10		300			
		5.4~7.20	(제2기)책읽는교실 III	20		12		비예산	자원 봉사		
		9.13~12.13	(제3기)책읽는교실1학년반	20		14		420	시비		
		9.13~12.13	(제3기)책읽는교실2학년반	20		14		420			
		9.12~12.12	(제3기)책읽는교실3/4학년반	20		12		720	야간		
	9.14~12.14	(제3기)책읽는교실5/6학년반	20	14	840	보조					
	겨울방학특강	1.9~1.18	전쟁과 평화 I	49	125	4		240	시비		
		1.23~2.1	전쟁과 평화 II	44		4		240			
		1.11~2.1	책이랑 친구랑	32		4		비예산	자원 봉사		
	여름방학특강	7.31~8.23	분쟁의 세계사(초등중학년반)	40	146	8		480	평생 학습		
		7.31~8.23	분쟁의 세계사(초등고학년반)	40		8		480			
		7.10~8.31	신기한 과학실험교실	26		4		240			
		7.10~8.31	수리수리 마술교실	40		4		240			
	자원봉사활동 여름방학특강	8.9~8.30	맛있는 책읽기(1학년반)	17	117	4		비예산	자원 봉사		
		8.9~8.30	맛있는 책읽기(2학년반)	15		4					
		8.7~8.28	맛있는 책읽기(3학년반)	15		4					
		8.4~8.25	맛있는 책읽기(4학년반)	15		4					
		8.10~8.31	맛있는 책읽기(5/6학년반)	15		4					
	8.11	어린이 텃밭 중국어 일일특강	40	1							
	따뜻한 문화강좌	5.1~7.10	뿌리를 찾는 한자교실	30	115	11				비예산	자원 봉사
		9.4~12.18	(하반기)뿌리를 찾는 한자교실	30		15					
		5.6~6.24	창의력 POP교실	20		8					
		5.9~7.18	주산으로 셈·수 개념깨치기	15		10					
		6.12~7.3	어린이 NIE 맛보기 특강	20		4					
	소외계층지원 프로그램	7.25~8.29	꿈을여는 책읽기-여름방학강좌	29	74	5		450	소외계층 지원사업		
9.8~11.24		꿈을여는 책읽기-순회독서지도	45	12		1550					
영어강좌	5.8~6.26	영어동화 스토리텔링	13	108	8	160	시비				
	9.4~10.30	(제2기)영어동화 스토리텔링	13		8	160					
	11.6~12.18	(제3기)영어동화 스토리텔링	13		7	110					
	7.31~8.21	영어동화 스토리텔링 방학특강	13		4	80					
	8.8~10.17	어린이 영어교실(초A/B반)	26		16	560	야간				
	11.7~12.26	야간 어린이 영어교실	30		8	560					
유아강좌	9.11~11.6	동화랑 놀이랑	40	120	16	560	야간				
	11.8~12.27	(제2기)동화랑 놀이랑	30		14	490					
	8.10~9.28	어린이 영어교실(유아A/B반)	20		16	560					
	10.11~11.30	유아 영어교실	30		8	560					
계			74개강좌	2,206명	590회	《소요예산》 총 22,480천원 구비 1,000천원 시비 6,000천원 평생 3,000천원 소외 2,000천원 야간 10,480천원					



## 6. 어린이 도서관 이용활성화

### 가. 심화 독서교실

- 운영기간 : 2007. 1. 2(화) ~ 1. 5 (금) / 2007. 7. 24(화) ~ 7. 27(금)
- 대 상 : 관내 초등학교 4학년 100명
- 수료인원 : 86명
- 내 용 : 도서관이용법, 독서지도, 역사논술, 영어스토리텔링, 전자책 배우기, 노래로 여는 글쓰기, 미술독후활동 등

### 나. 1일 독서교실 운영

- 운영기간 : 2007. 3월 ~ 11월
- 대 상 : 금정구 관내 초등학교 4학년, 유치원 및 어린이집
- 참 가 : 초등학교 7개교 45개반 1,348명, 유치원 25개원 79개반 1,896명
- 내 용 : 빛그림 이야기교실, 도서관 소개 및 이용법, 도서관 예절, 디지털 콘텐츠 교육, 유아 독서회원 가입 및 회원증 발급

### 다. 동화책 읽어주기 교실 운영

- 운영기간 : 2007. 1월 ~ 12월
- 대 상 : 유아 6 ~ 7세
- 참 가 : 42회 962명
- 내 용 : 창작동화, 영어동화, 옛이야기, 독후활동(신체표현, 그리기, 만들기) 등

## 7. 알뜰도서교환전 운영

- 가 운영기간 : 상반기 ▷ 2007. 6. 8(금) 10:00 ~ 6. 10(일) 16:00  
하반기 ▷ 2007.10.12(금) 10:00 ~ 10.14(일) 16:00

나. 장 소 : 금정도서관 1층 로비

다. 내 용 : 개인 소장 도서의 1:1 교환 및 기증

구분	비치도서(권)	참여인원(명)	참여권수(권)
상반기	1,000	432	1,602
하반기	1,400	322	1,163

## 8. 도서관 정보화 사업 지속 추진

### 가. 도서관 업무의 전산화 강화

- 공공도서관 표준관리시스템 운영 : KOLAS II
- 국가자료 공동목록시스템 운영 : KOLIS - NET
- 홈페이지 운영
  - 자료검색, 자료대출현황, 전자도서관 등의 다양한 온라인 서비스 제공

### 나. 디지털자료실의 서비스

- 기기설치현황 : 서버 4대, PC 40대, DVD전용롬 6석, VIDEO 1석, CD-I 1석, 프린트석 2석 스캐너 1석, 어학실 42석, 노트북 8석
- 다양한 소프트웨어 제공: 웹에디터, MS-오피스, 포토샵
- 디지털 자료실 이용자 좌석예약 관리시스템(웹 booking III) 운영
- 어학실 케이블방송수신 : 영어3, 일어 1개 프로그램
- 자발적인 학습 S/W 제공 ▷ 문서편집기, 웹에디터, MS-오피스 등
- 다양한 교육 정보매체의 수집 및 제공 : DVD, E-BOOK, CD 등
- 동영상 전용석 운영 ▷ 운영체제, 메모리 업그레이드

### 다. 첨단 디지털 자료 제공

- 디지털 자료 서비스 제공 : 102,648건 97,351명
- 인터넷 정보 검색 및 S/W서비스 제공 : 83,447건
- DVD 전용석 운영 : 8,683건
- 어학자료실 운영 : 9,594건
- Video 전용석 운영 : 838건

### 라. 다양한 정보환경 제공

- 민간 DB 원문 서비스 제공
- 이용자대상 컴퓨터 강좌 운영 : 정보환경에의 적응력 신장
- 디지털 자료실 홍보강화
  - 공공도서관, 관공서, 교육기관 등에 소장자료 목록 배부 및 안내

## 9. 소외계층을 위한 독서지원 사업

- 가. 독서활동 지원(성바오로 아동요양원) : 16회
- 나. 관내 복지시설 지원 활동 : 독서(85회 1,671명), 강좌(27회 575명)
- 다. 장애인 도서택배 : 17회 118권(장애우 독서회원 : 8명)

## 10. 직장문고 운영 · 지원

- 운영기간 : 2007년 1월 ~ 12월
- 운영대상 : 관내 사업체, 학교, 병원 등 10인 이상 직원을 둔 직장 및 단체
- 운영실적 : 동래병원 등 4개소 21회 846권 대출
- 운영내용 : 도서관내 우수 도서 각 기관 대출(주1회 50권) 및 반납

## 제3절 2008년도 주요업무 계획

### 推 進 目 標

- 지식·정보·문화·교육센터로서의 공간 확립
- 구민이 감동하는 으뜸 도서관 구현



### 중점추진과제

- 지식·정보 욕구 충족을 위한 다양한 자료 확충
- 미래 가치를 높이는 책 읽는 금정 문화 조성
- 삶의 질 향상을 위한 생활 밀착 평생교육장 구축
- 이용자 중심의 열린 도서관 환경 제공

## 1. 지식·정보 욕구 충족을 위한 다양한 자료 확충

### 《 推進方向 》

- ◆ 신속하고 체계적인 자료 확보·관리로 구민 정보 욕구 충족
- ◆ 이용 안내 서비스 제공으로 자료의 적시성과 효율성 극대화

#### 가. 양질의 다양한 도서 및 디지털 자료 확충

- 도서구입 : 희망도서 매월 2회, 신간·추천도서 격월 구입
  - 도서구입비 : 63,000천원 (6000여권)
- 비도서구입 : DVD, 전자책등 출판추이 감안 분기별 확충 구입
  - 비도서구입비 : 2,500천원 (100여점)
- 정기간행물 구입 : 6,756천원 (신문 13종, 잡지 30종)

#### 나. 체계적인 자료 구축

- 서지정보 DB 구축 : 도서 7,000여권, 비도서 100여점
- 도서관리 프로그램(KOLASⅡ) 유지 보수 관리
- 자료실 정기 점검 및 이관 : 자료의 최신성 유지

#### 다. 이용자 만족 자료관리 · 서비스 제공

- 홈페이지 및 각 실 비치희망 코너 운영
  - 이용자의견 적극적 반영, 이용자 비치희망도서 신속 제공
  - 격주 단위 비치 후 도착알림 SMS 문자 서비스
- 이용 빈도 높은 파·오손도서 보수 : 자료실별 주1회 보수
- 기증도서 단계적 관리를 통한 경제적 이용 도모

- 장서등록(1차) ⇔ 도서교환전 활용(2차) ⇔ 작은도서관 지원(3차)

## 2. 미래 가치를 높이는 책 읽는 금정 문화 조성

### 《 推進方向 》

- ◆ 책 읽는 지역 분위기 조성으로 독서인구 저변 확대
- ◆ 도서관 문화 확산 및 이용 활성화 도모

#### 가. 독서진흥행사 추진

- 도서관 정례 행사 개최 : 도서관 주간(4월), 독서의 달(9월)
  - 도서관 체험 축제, 전시회, 인형극 공연, 강연회 개최 등
- 도서 교환전 운영 : 년 2회 (5월, 10월)
  - 1:1 도서 및 장난감 교환
- 新독서문화 캠페인 전개 : “1318 책벌레들 도서관을 점령하다”
  - 대 상 : 청소년(고등학생, 중학생, 초등고학년)
  - 도서관 홈페이지 활용 온라인커뮤니티 동아리방 개설
- 어린이 독서퀴즈 및 책읽는 가족 선정 등

#### 나. 도서관 현장 체험 학습

- 1일 도서관 이용 교육
  - 기 간 : '08. 3월 ~ 12월
  - 대 상 : 관내 유치원, 초등학생, 중학생 등
- 겨울·여름 독서교실 운영
  - 기 간 : 겨울방학(1월), 여름방학(8월)
  - 대 상 : 초등학교 4학년 각 50명(10개교)

#### 다. 독서회 회원 확보 및 활성화

- 종 류 : 주부(고당), 청소년(금정), 어린이(도담, 한울, 찬솔, 금샘)
- 정기모임 : 주부(월1회), 청소년(월2회), 어린이(월4회)
- 활동내용 : 독서토론, 회지발간, 문학기행, 자원봉사활동

### 3. 삶의 질 향상을 위한 생활 밀착 평생교육장 구축

#### 《 推 進 方 向 》

- ◆ 교육·문화센터로의 역할 수행으로 주민 만족도 제고
- ◆ 다양한 계층의 주민이 배우고 참여할 수 있는 평생교육의 기틀 마련

#### 가. 고객 만족 맞춤형 강좌 운영

- 일 반 인 : 자격증 취득 및 자녀교육 관련 전문 강좌
- 어린이 및 청소년 : 독서 및 논술 등 책읽기 연계 강좌
- 유 아 : 독서습관 형성을 위한 독서놀이 강좌
- 방학특강 : 방학 활용한 다양한 분야의 능력개발 프로그램
- 야간강좌 : 저녁시간 직장인 및 가족단위 참여 프로그램

#### 나. 상설 전시 · 문화 프로그램 개설

- 작가와의 만남 : 작가초청 강연 및 이용자 간담회 개최
- 전 시 회 : 원화, 우수도서, 어린이책, 주민작품 등
- 가족영화, 연주회, 음악 감상실 운영 : 매주 토, 일요일
- 각종공연 : 인형극, 빛그림, 옛이야기 교실 등

#### 다. 학습 동아리 구성 및 지원

- 강좌 연계한 학습동아리 자치활동 활성화
- 심화학습 프로그램 운영으로 전문지식 함양

- 동아리 회원들의 학습과 모임을 위한 장소 제공
- 홈페이지에 동아리 토론방 개설하여 회원들의 결속력 강화
- 동아리 회원들의 자원봉사를 통한 도서관 업무 협조, 연구결과물 발표, 전시회 개최 ⇒ 자긍심 및 만족도 제고

#### 4. 이용자 중심의 열린 도서관 환경 제공

##### 《 推進方向 》

- ◆ 이용자가 편리한 행정 서비스 운영으로 주민과 함께하는 구정 실현
- ◆ 소외계층 지원 및 방문 서비스 확대로 풍요로운 금정 일조

##### 가. 지역주민 문화향유 확대를 위한 야간 개방

- 기 간 : 년중 계속
- 자료실(2개소) 및 열람실(3개소) 개관시간 확대
  - 자료실 : 평일 22:00까지 / 열람실 : 평일·주말 23:00까지
- 야간강좌 운영 : 직장인 등 야간 이용자를 위한 강좌 및 행사 다변화

##### 나. 주민편의 서비스 찾아 가는 도서관

- 장애인 택배 : 장애인 대상 도서 택배
- 직장문고 운영 : 직장, 학교, 단체 등에 도서대출
- 작은 도서관 지원사업 : 소규모 문고 등에 도서기증 및 운영 지원
- 학교 방문 독서회원증 발급 서비스 : 관내 초등학교, 중학교 대상

##### 다. 이용자 참여 환경 조성

- 도서관 운영 위원회 내실 운영
  - 자료 확충방안, 운영사항 등 논의 및 심의
- 고객 소리함, 홈페이지 건의사항 적극 수렴



- 설문조사, 간담회 등 이용의견 청취 창구 다변화 : 불필요한 업무프로세서 개선 및 이용만족도 제고